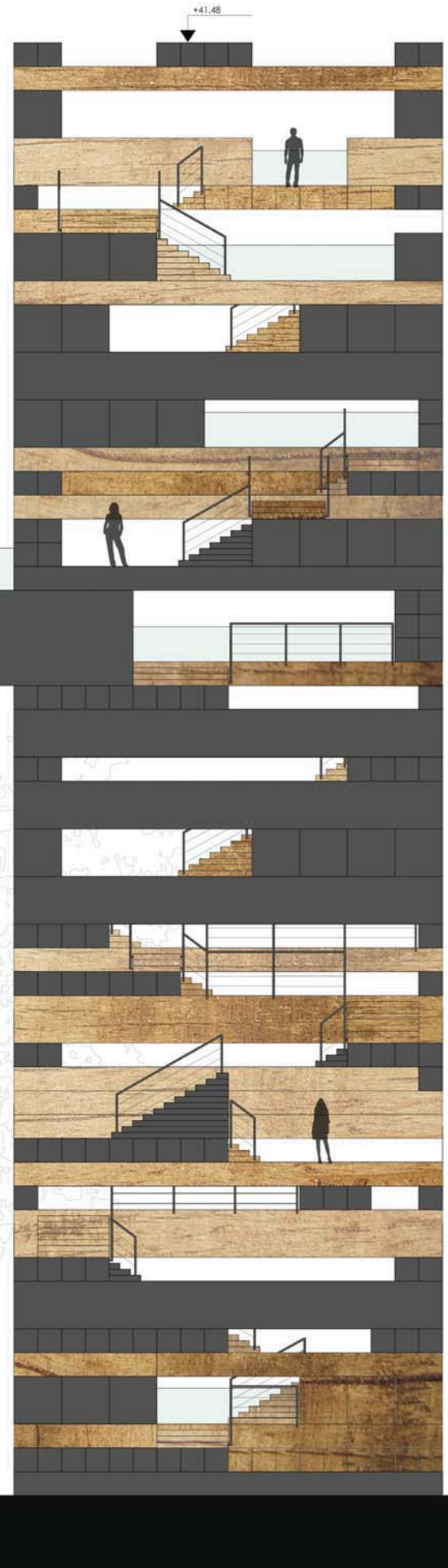
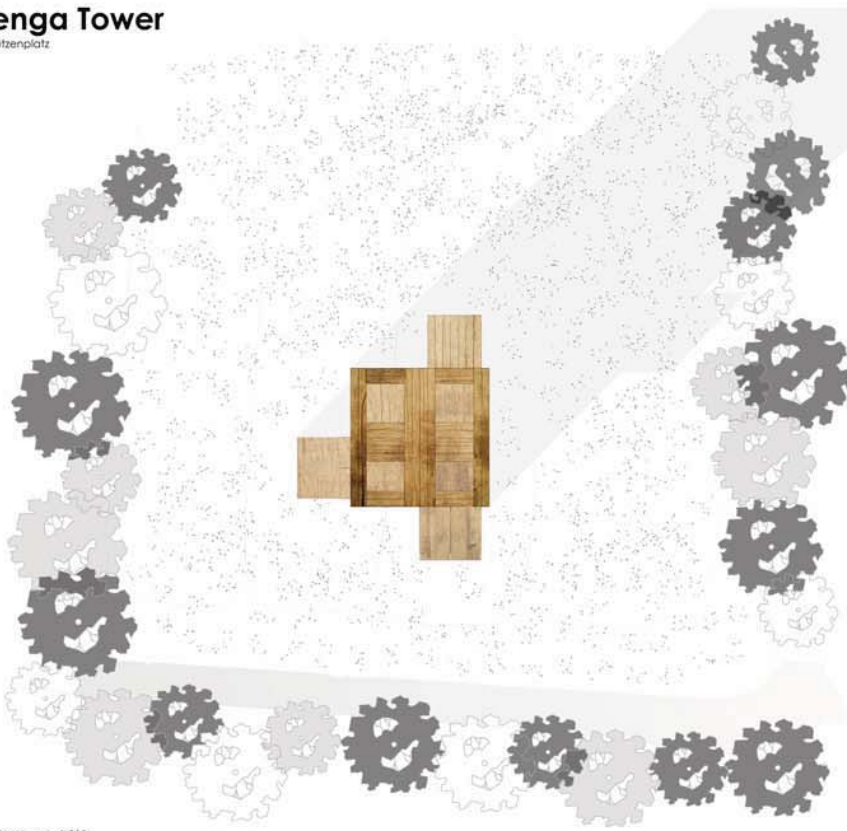


Jenga Tower

Schützenplatz

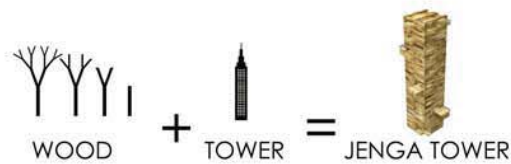
BA 2.2 Wahlmodul Aussichtsturm Bruchhausen-Vilsen
 WS 14/15 - Doz.: Andreas Schneider, Eckhard Witter
 Entwurf: Stefano Di Biase, Domenico Converlini, Alina Jürgens
 Tragwerksplanung: Alexander Jolnerowitsch, Fafih Ulas

SITE PLAN scale 1:200



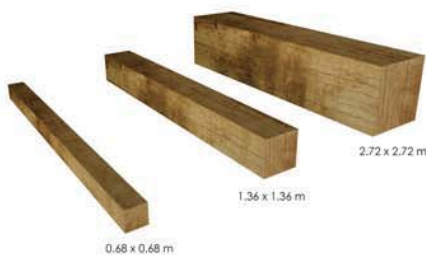
THE AIM OF THE IDEA

The main idea is to create a landmark in the area which represents the landscape of Bruchhausen-Vilsen. The place offers some good opportunities for distance vision, particularly in the north and east. A significant improvement of this view is only possible with a tower. It has to be a height of 41,5 meters above the treetops, to look into the landscape. It is based on the use of wood to create a link between the structure, the inner space and the steps. By this way the space becomes not only steps to reach the higher levels, but spaces where you can stay and look into the landscape during climbing to the top. There are 3 terraces, at 3 different heights which gives 3 different points of view. A TOWER TO LIVE FROM THE BEGINNING TO THE END!



CONCEPT COMPOSITION OF THE TOWER

We use three sizes of wood beams, for representing the different dimensions of the trees, where each has the double size of the other; 68 x 68 cm, 1,36 x 1,36 m, 2,72 x 2,72 m, with them we model the inner space so that it will become an attractive and recreation place for the people of Bruchhausen-Vilsen and for tourists. In this way we can offer the opportunity to the citizen to have a new symbol that could show the natural qualities of the city and at the same time technology and sustainability. The tower is not any the aim, but the best way to taste and to feel and to get in contact with many natural aspects, because during the climb, all the important senses, the view into the nature, to touch of the wood and also the smelt of this, makes the people feeling an integral part of the nature.



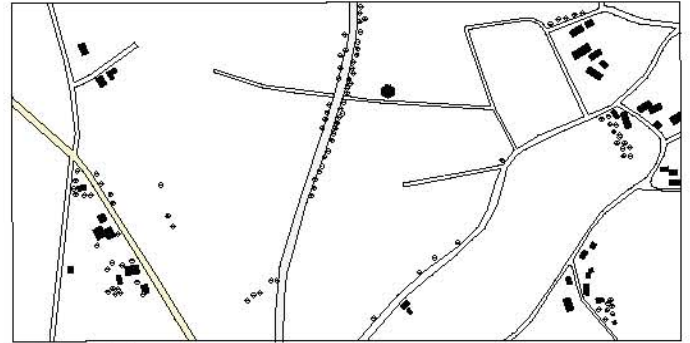
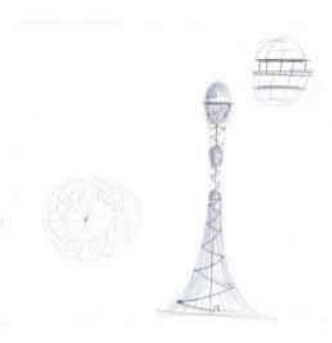
SECTION scale 1:50



Visualisierung



Ideenskizze



■ B6 □ Eisenbahn Lageplan 1:5000

Standort

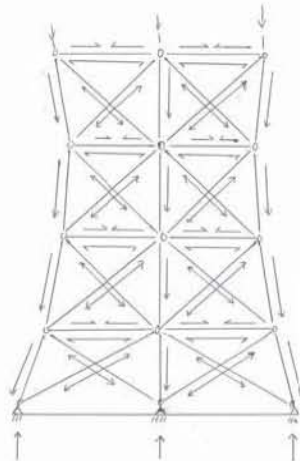
Wir haben für unseren Turm den Standort 2 am Viser-Holz gewählt. Der Standort bietet durch seine Nähe zu der B6 und zur Strecke der historischen Eisenbahn die Möglichkeit eine gut sichtbare Landmarke zu setzen. Des Weiteren ist hier durch die besonders erhöhte Position und die Felder in der direkten Umgebung eine sehr gute Rundumsicht gewährleistet.

Konzept

Als Thema für den Turm haben wir Wasser gewählt. Mit dem Motiv soll Bezug auf den Ort Bruchhausen-Vilsen genommen werden. Unser Anliegen war hierbei nicht der banale Bezug zu dem Mineralwasser Konzern, sondern vielmehr ein Symbol für das Naherholungsgebiet zu finden, welches sich durch seine besonders schöne Natur und große Lebendigkeit auszeichnet. Wasser ist als Quell allen Lebens und wegen seines dynamischen Naturells ein passendes Symbol für diesen Ort.

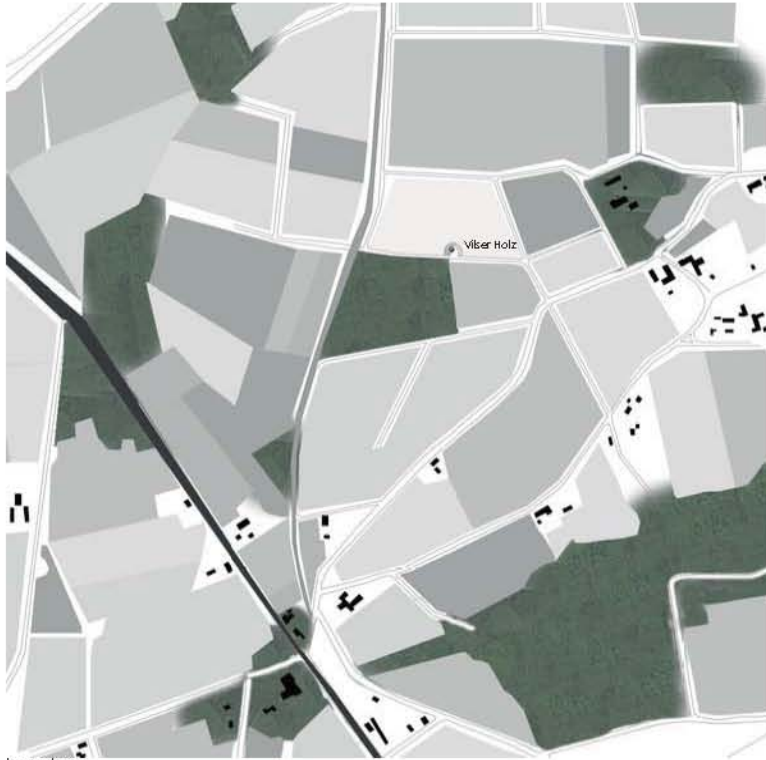
Konstruktion

Die Form unseres Turmes orientiert sich an einem auf eine Wasseroberfläche aufschlagenden Tropfen. Diese flüchtige Momentaufnahme wollen wir auf eine möglichst transparente Art darstellen. Hier für haben wir ein Tragwerk entwickelt, welches aus einer schlanken Pfosten-Riegel-Konstruktion besteht. Die Aussichtsplattform auf 35m Höhe wird über eine stählerne Wendeltreppe erschlossen. Die Stufen und Podeste der Treppe sowie der Boden der Plattform bestehen aus Gitterrosten, die der Transparenz zu Gute kommen. Der Turm gründet auf einem Material sparenden Ringfundament aus Stahlbeton.



Skizze zum statischen Konzept



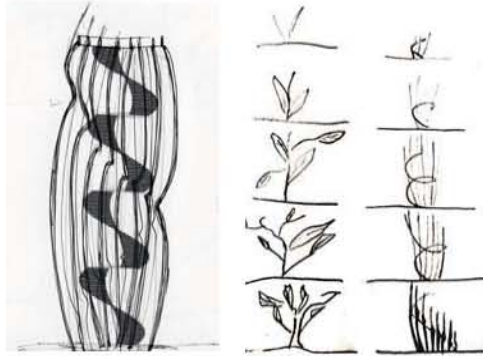


Lageplan



Lage Park und Sitzmöglichkeiten

Der Turm befindet sich in Bruchhausen Vilsen an dem Standort Vilsen Holz. Er ist gut erreichbar, da die B6 und einige Zuwege sich an dieser Stelle befinden. „The Organic“ besitzt einen starken Landmarken Charakter, weiter durch seine Höhe und durch seine organische Form die über die Wälder herausragt gut zu sehen ist. Man sieht ihn sowohl von der viel befahrenen B6 als auch von der historischen Eisenbahn die für Bruchhausen Vilsen bekannt ist. Durch direkt anliegende Wälder befinden sich hier viele Spaziergänger die den Turm passieren. Auf dem Weg nach oben wird der Blick durch die Aussenslitsen konzentriert in unterschiedliche Richtungen gelenkt. Ganz oben angekommen ermöglicht dann die große Plattform die weite Aussicht, die bei gutem Wetter bis in die Innenstadt reicht.



Entwurfsskizzen



Ansicht M 1:50

